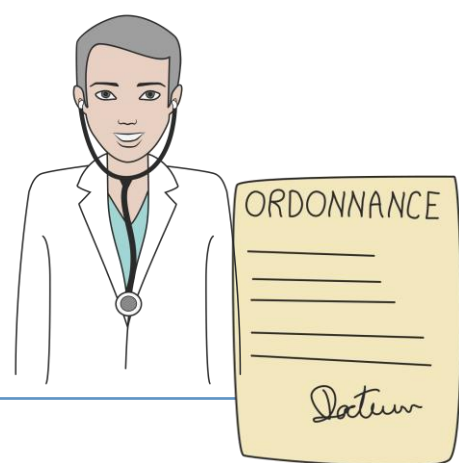


# Dépistage de la rétinopathie diabétique



**RETINOEST**

Un programme **itinérant**  
et de **proximité** en Alsace

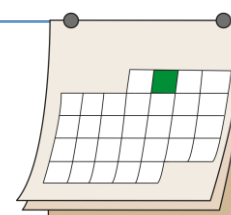


**1**

Le médecin traitant remplit  
l'ordonnance type  
Le patient prend rendez-vous  
auprès de notre secrétariat



**2**



Rdv

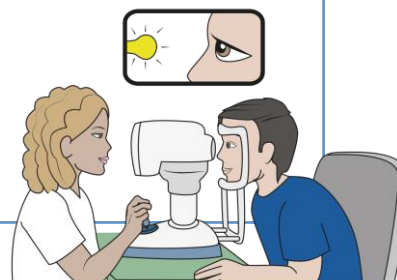
Explication de l'examen



**3**



Réalisation de l'examen par un  
orthoptiste  
Examen indolore et sans  
dilatation



**4**



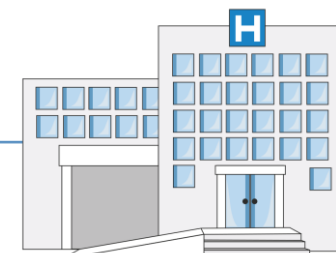
Télétransmission des clichés à  
l'ophtalmologue partenaire.

**5**

Les résultats sont envoyés au  
médecin prescripteur et au  
patient dans un délai de 2 à 3  
semaines.



**6**



En cas de besoin, prise en charge  
rapide dans un des centres  
hospitaliers partenaires ;  
Orientation vers réseaux de santé  
pour séances d'ETP.

